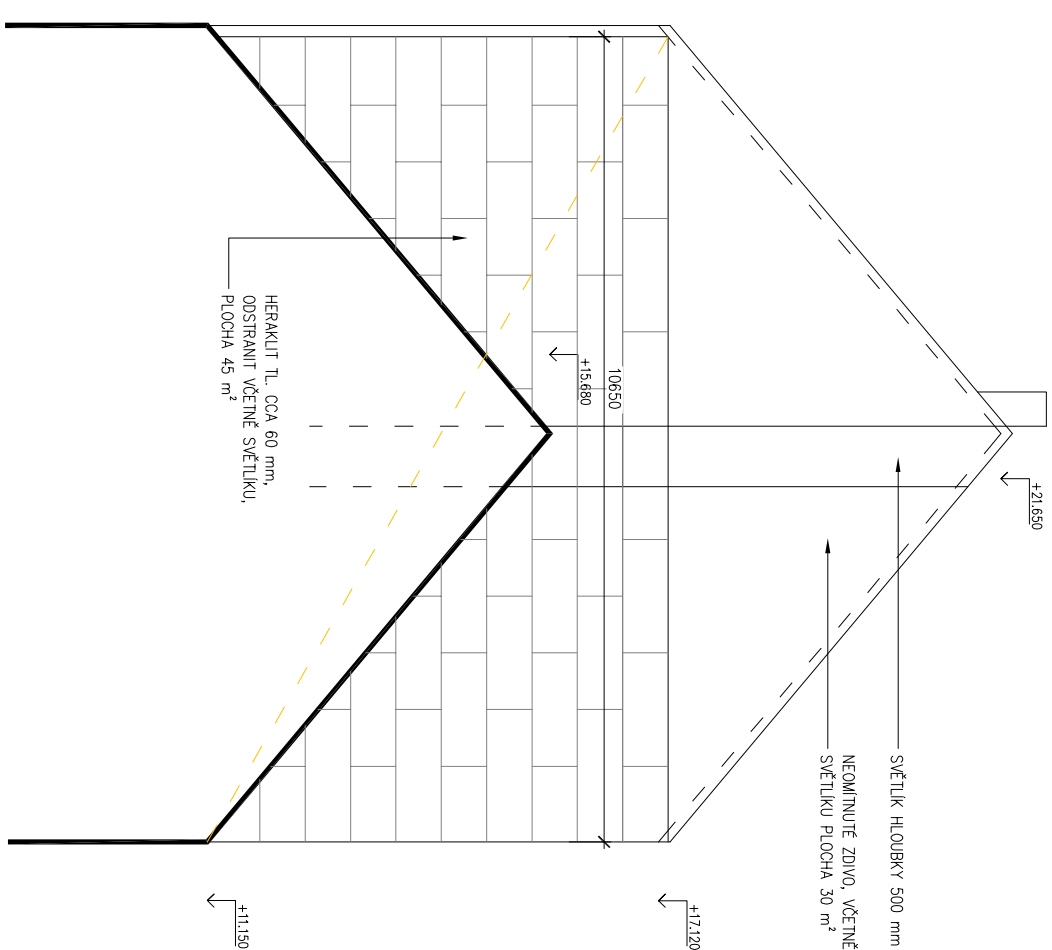
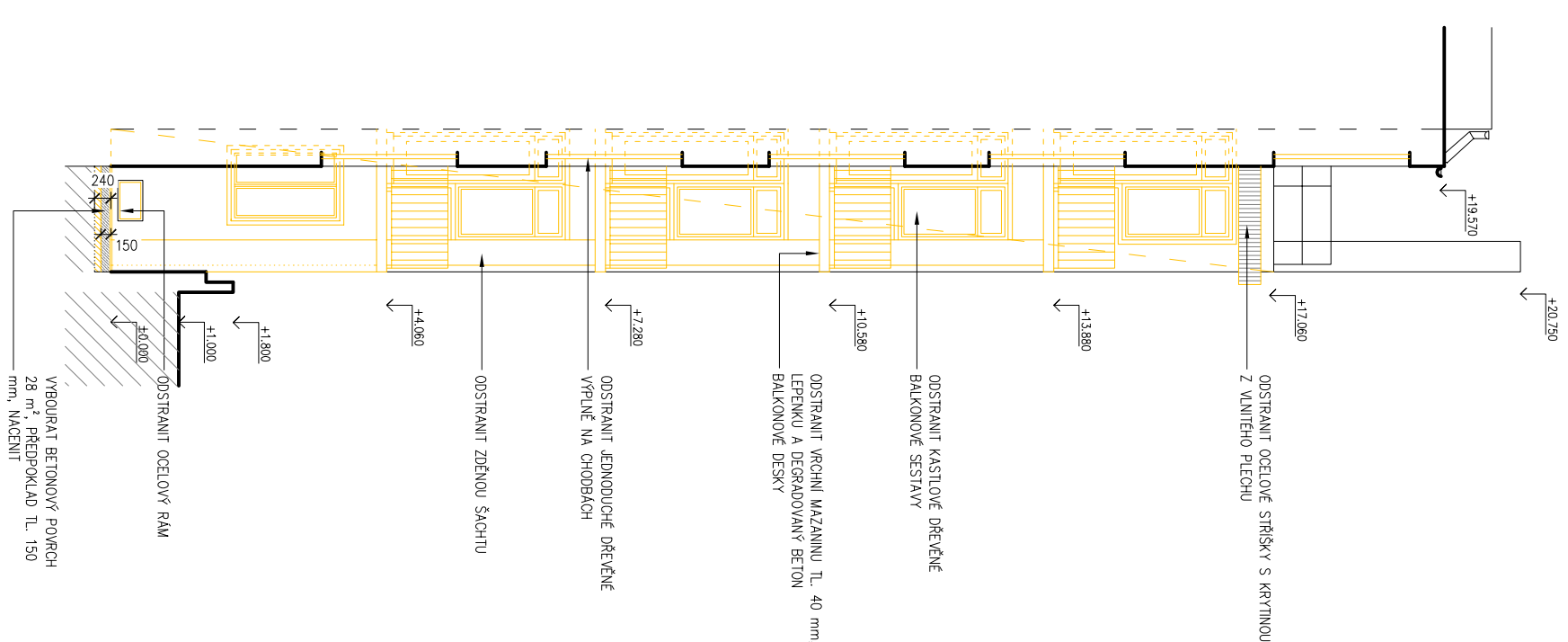


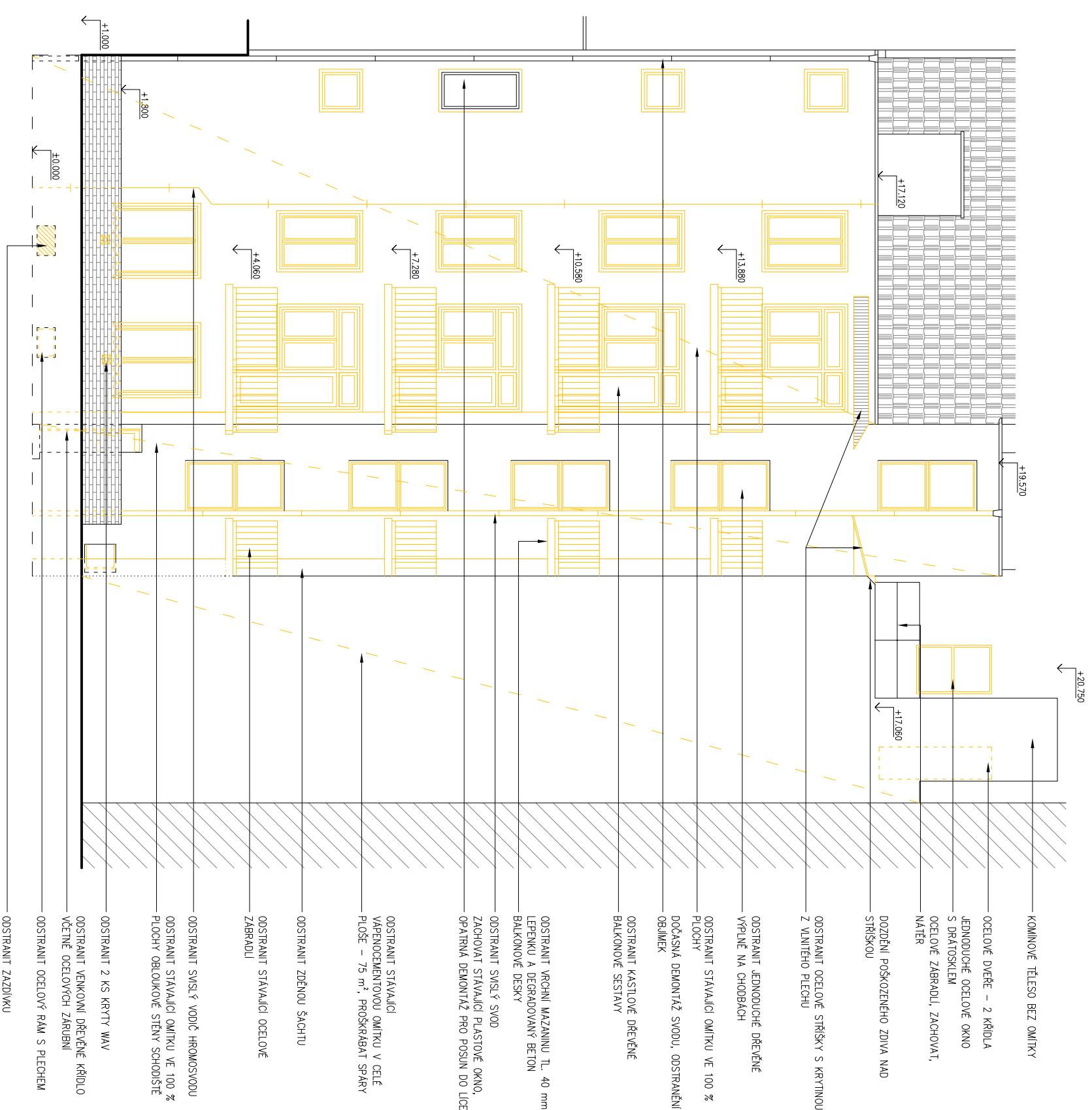
POHLED SEVERNĚ NA ŠTÍT



POHLED SEVERNÍ (ŘEZ A-A)



POHLED ZÁPADNÍ



NEJEDNÁ SE O PROVÁDĚCÍ DOKUMENTACI

Práce probíhající nad sousední střechou budou probíhat s maximální opatrností po domluvě s vlastníkem sousední nemovitosti.

vyracoval:	Ing. Martin Němec	autorizoval:	Ing. Martin Němec
investor:	Státutární město Brno, Dominikánské nám. 1, 601 67 Brno		
stupeň:	ZADÁVACÍ PROJEKTOVÁ DOKUMENTACE		
stavba:	STAVEBNÍ ÚPRAVY DVORNÍ FASÁDY BD STARÁ 24, BRNO		
výkres:	BOURACÍ PRÁCE - POHLEDY		